

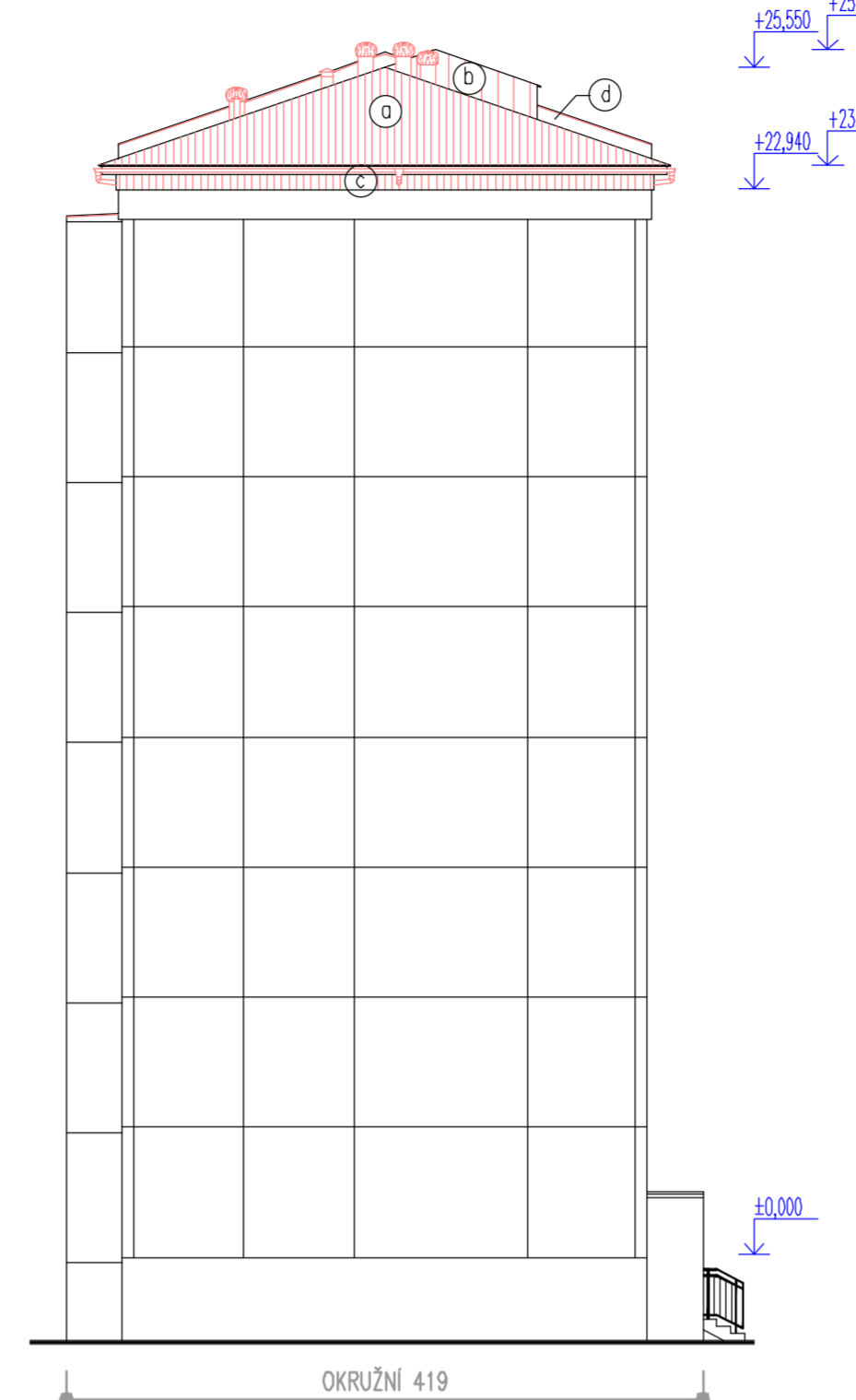
POHLED SEVEROZÁPADNÍ



LEGENDA

- ① STŘEŠNÍ VÝKONNÁ STŘEŠNÍ TRAPEZOVÝ PROFIL LINDAB, BARVA TMAVÉ ČERVENA
- ② OBKLAD STĚN STROUČENÝ VÝKONNÝ STŘEŠNÍ TRAPEZOVÝ PROFIL LINDAB, BARVA TMAVÉ ČERVENA
- ③ OBKLAD OKAPU STĚNOVÝ TRAPEZOVÝ PROFIL LINDAB, BARVA TMAVÉ ČERVENA
- ④ OBKLAD PŘÁDEK STĚN HLADKÝ PLECH LINDAB, BARVA TMAVÉ ČERVENA

POHLED SEVEROVÝCHODNÍ



REVIZE	POPIS ZMĚNY	PROJEKT	DATAUM	POPSIS
NAVRHOVAL	VYPRACOVAL	KONTROLOVAL		
ONDŘEJ MACHO	ONDŘEJ MACHO	ING. LUDMILA KRÁHLIK		
INVESTOR	STAVĚBNÍ BYTOVÉ DRUŽSTVO VSETÍN	STUPĚŇ	02/8	
STAVBA	ZASTŘEŠENÍ BYTOVÉHO DOMU OKRUŽNÍ 419 - 422, VSETÍN	DATAUM	KVĚTEN 2012	
OBSAH	POHLED SEVEROZÁPADNÍ A SEVEROVÝCHODNÍ	FORMÁT	A4x4	
		ZAK. ČÍSLO	788/12	
		MĚR.	1:150	č.v. 10

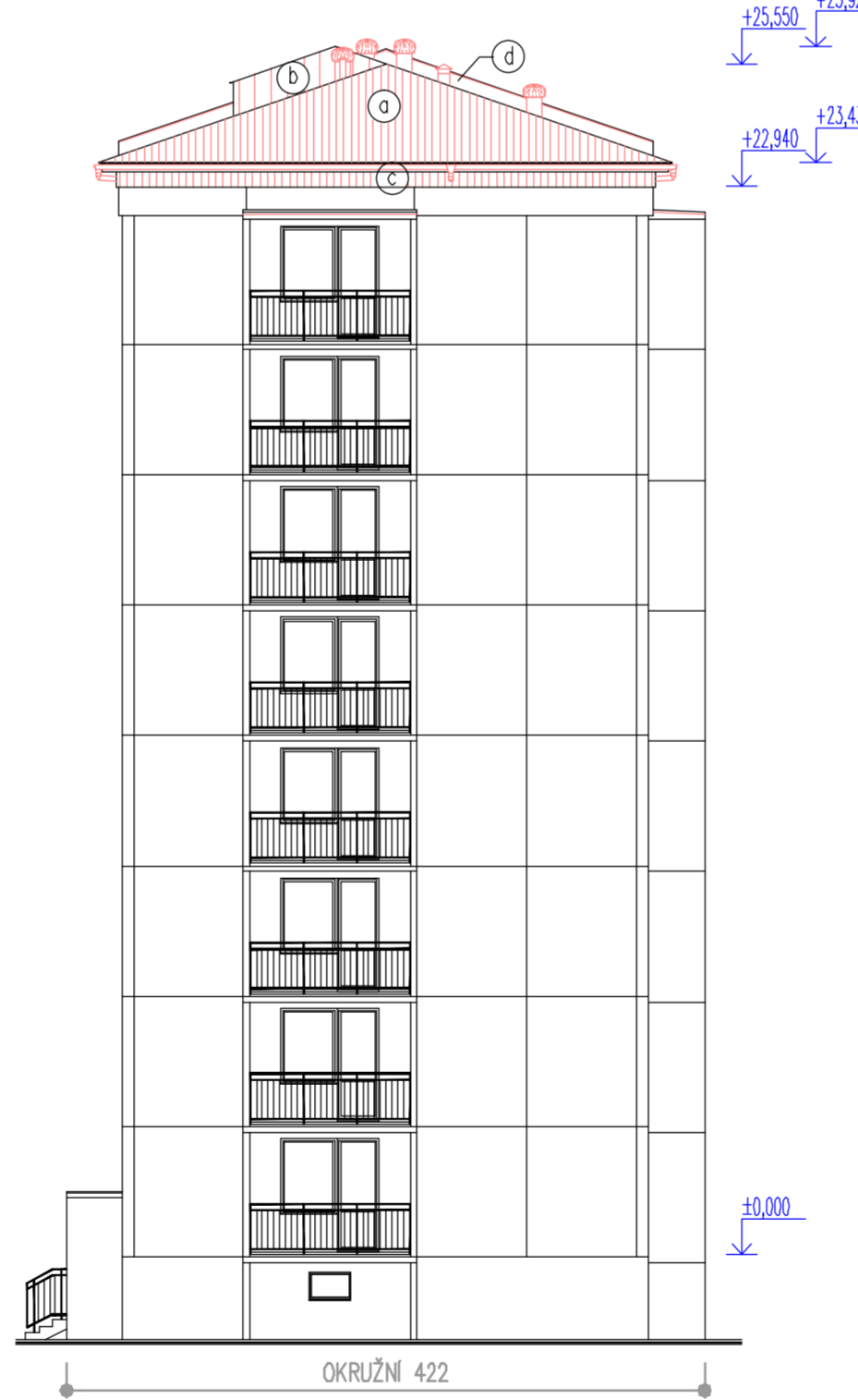
POHLED JIHOVÝCHODNÍ



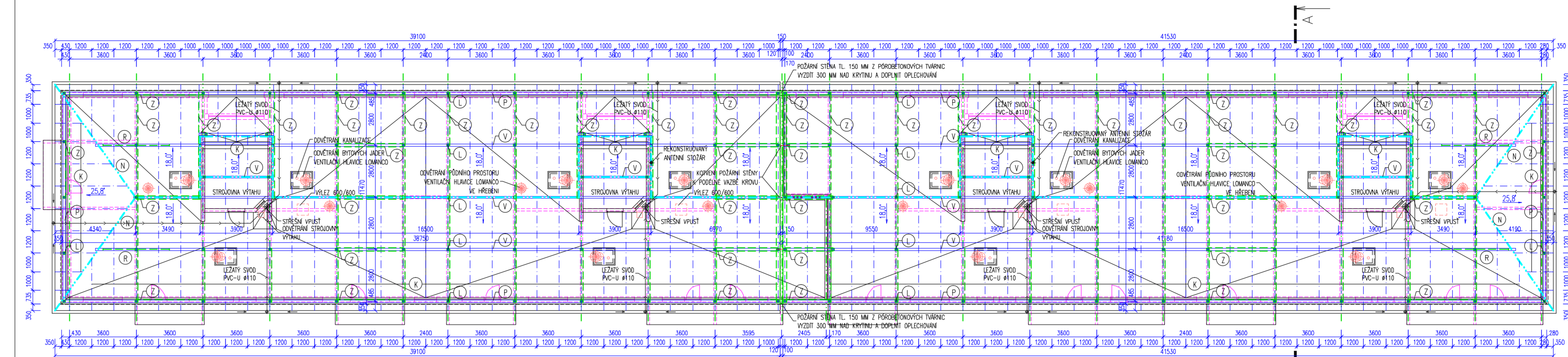
LEGENDA

- ① STŘEŠNÍ VÝKONNÁ STŘEŠNÍ TRAPEZOVÝ PROFIL LINDAB, BARVA TMAVÉ ČERVENA
- ② OBKLAD STĚN STROUČENÝ VÝKONNÝ STŘEŠNÍ TRAPEZOVÝ PROFIL LINDAB, BARVA TMAVÉ ČERVENA
- ③ OBKLAD OKAPU STĚNOVÝ TRAPEZOVÝ PROFIL LINDAB, BARVA TMAVÉ ČERVENA
- ④ OBKLAD PŘÁDEK STĚN HLADKÝ PLECH LINDAB, BARVA TMAVÉ ČERVENA

POHLED JIHOZÁPADNÍ



REVIZE	POPIS ZMĚNY	PROJEKT	DATAUM	POPSIS
NAVRHOVAL	VYPRACOVAL	KONTROLOVAL		
ONDŘEJ MACHO	ONDŘEJ MACHO	ING. LUDMILA KRÁHLIK		
INVESTOR	STAVĚBNÍ BYTOVÉ DRUŽSTVO VSETÍN	STUPĚŇ	02/8	
STAVBA	ZASTŘEŠENÍ BYTOVÉHO DOMU OKRUŽNÍ 419 - 422, VSETÍN	DATAUM	KVĚTEN 2012	
OBSAH	POHLED JIHOVÝCHODNÍ A JIHOZÁPADNÍ	FORMÁT	A4x4	
		ZAK. ČÍSLO	788/12	
		MĚR.	1:150	č.v. 09



POZNÁMKY:
 - STŘEŠNÍ VÝKONNÁ JEDE DOUŠKOVANÝM POKRYTÍM ROŠTINAMI NA STŘEŠNÍ
 - OŠETŘENÍ HANČENÍ A OŠETŘENÍ VÝKONNÝM ŽALUZÍM NA HODU STĚNA
 - VÝKONNÝ TRAPEZOVÝ PROFIL OKAPU OKRESU MĚŘENIA 1:100 MĚR.
 - VÝKONNÝ TRAPEZOVÝ PROFIL OKAPU OKRESU MĚŘENIA 1:100 MĚR.
 - BARVA STŘEŠNÍ JE BARVA STĚN
 - NA OKAPU STĚN PŘÍSLUŠNÝ OKRESU MĚŘENIA 1:100 MĚR.
 - POKRYTÍ STĚN POKRYTÍM ŽALUZÍM NA HODU STĚNA
 - POKRYTÍ STĚN POKRYTÍM ŽALUZÍM NA HODU STĚNA
 - POKRYTÍ STĚN POKRYTÍM ŽALUZÍM NA HODU STĚNA

- ① VÝKONNÁ KONSTRUKCE STŘEŠNÍ
- ② VÝKONNÁ KONSTRUKCE STĚN
- ③ VÝKONNÁ KONSTRUKCE OKAPU
- ④ VÝKONNÁ KONSTRUKCE POKRYTÍ
- ⑤ VÝKONNÁ KONSTRUKCE ŽALUZÍ
- ⑥ VÝKONNÁ KONSTRUKCE ŽALUZÍ
- ⑦ VÝKONNÁ KONSTRUKCE ŽALUZÍ
- ⑧ VÝKONNÁ KONSTRUKCE ŽALUZÍ
- ⑨ VÝKONNÁ KONSTRUKCE ŽALUZÍ
- ⑩ VÝKONNÁ KONSTRUKCE ŽALUZÍ
- ⑪ VÝKONNÁ KONSTRUKCE ŽALUZÍ
- ⑫ VÝKONNÁ KONSTRUKCE ŽALUZÍ
- ⑬ VÝKONNÁ KONSTRUKCE ŽALUZÍ
- ⑭ VÝKONNÁ KONSTRUKCE ŽALUZÍ
- ⑮ VÝKONNÁ KONSTRUKCE ŽALUZÍ
- ⑯ VÝKONNÁ KONSTRUKCE ŽALUZÍ
- ⑰ VÝKONNÁ KONSTRUKCE ŽALUZÍ
- ⑱ VÝKONNÁ KONSTRUKCE ŽALUZÍ
- ⑲ VÝKONNÁ KONSTRUKCE ŽALUZÍ
- ⑳ VÝKONNÁ KONSTRUKCE ŽALUZÍ
- ㉑ VÝKONNÁ KONSTRUKCE ŽALUZÍ
- ㉒ VÝKONNÁ KONSTRUKCE ŽALUZÍ
- ㉓ VÝKONNÁ KONSTRUKCE ŽALUZÍ
- ㉔ VÝKONNÁ KONSTRUKCE ŽALUZÍ
- ㉕ VÝKONNÁ KONSTRUKCE ŽALUZÍ
- ㉖ VÝKONNÁ KONSTRUKCE ŽALUZÍ
- ㉗ VÝKONNÁ KONSTRUKCE ŽALUZÍ
- ㉘ VÝKONNÁ KONSTRUKCE ŽALUZÍ
- ㉙ VÝKONNÁ KONSTRUKCE ŽALUZÍ
- ㉚ VÝKONNÁ KONSTRUKCE ŽALUZÍ
- ㉛ VÝKONNÁ KONSTRUKCE ŽALUZÍ
- ㉜ VÝKONNÁ KONSTRUKCE ŽALUZÍ
- ㉝ VÝKONNÁ KONSTRUKCE ŽALUZÍ
- ㉞ VÝKONNÁ KONSTRUKCE ŽALUZÍ
- ㉟ VÝKONNÁ KONSTRUKCE ŽALUZÍ
- ㊱ VÝKONNÁ KONSTRUKCE ŽALUZÍ
- ㊲ VÝKONNÁ KONSTRUKCE ŽALUZÍ
- ㊳ VÝKONNÁ KONSTRUKCE ŽALUZÍ
- ㊴ VÝKONNÁ KONSTRUKCE ŽALUZÍ
- ㊵ VÝKONNÁ KONSTRUKCE ŽALUZÍ
- ㊶ VÝKONNÁ KONSTRUKCE ŽALUZÍ
- ㊷ VÝKONNÁ KONSTRUKCE ŽALUZÍ
- ㊸ VÝKONNÁ KONSTRUKCE ŽALUZÍ
- ㊹ VÝKONNÁ KONSTRUKCE ŽALUZÍ
- ㊺ VÝKONNÁ KONSTRUKCE ŽALUZÍ
- ㊻ VÝKONNÁ KONSTRUKCE ŽALUZÍ
- ㊼ VÝKONNÁ KONSTRUKCE ŽALUZÍ
- ㊽ VÝKONNÁ KONSTRUKCE ŽALUZÍ
- ㊾ VÝKONNÁ KONSTRUKCE ŽALUZÍ
- ㊿ VÝKONNÁ KONSTRUKCE ŽALUZÍ

NAVRHOVAL	VYPRACOVAL	KONTROLOVAL	DATAUM	POPSIS
ONDŘEJ MACHO	ONDŘEJ MACHO	ING. LUDMILA KRÁHLIK		
INVESTOR	STAVĚBNÍ BYTOVÉ DRUŽSTVO VSETÍN	STUPĚŇ	02/8	
STAVBA	ZASTŘEŠENÍ BYTOVÉHO DOMU OKRUŽNÍ 419 - 422, VSETÍN	DATAUM	KVĚTEN 2012	
OBSAH	POHLED SEVEROZÁPADNÍ A SEVEROVÝCHODNÍ	FORMÁT	A4x4	
		ZAK. ČÍSLO	788/12	
		MĚR.	1:100	č.v. 05

